

SCL-INOTU 1

Manual de instalación

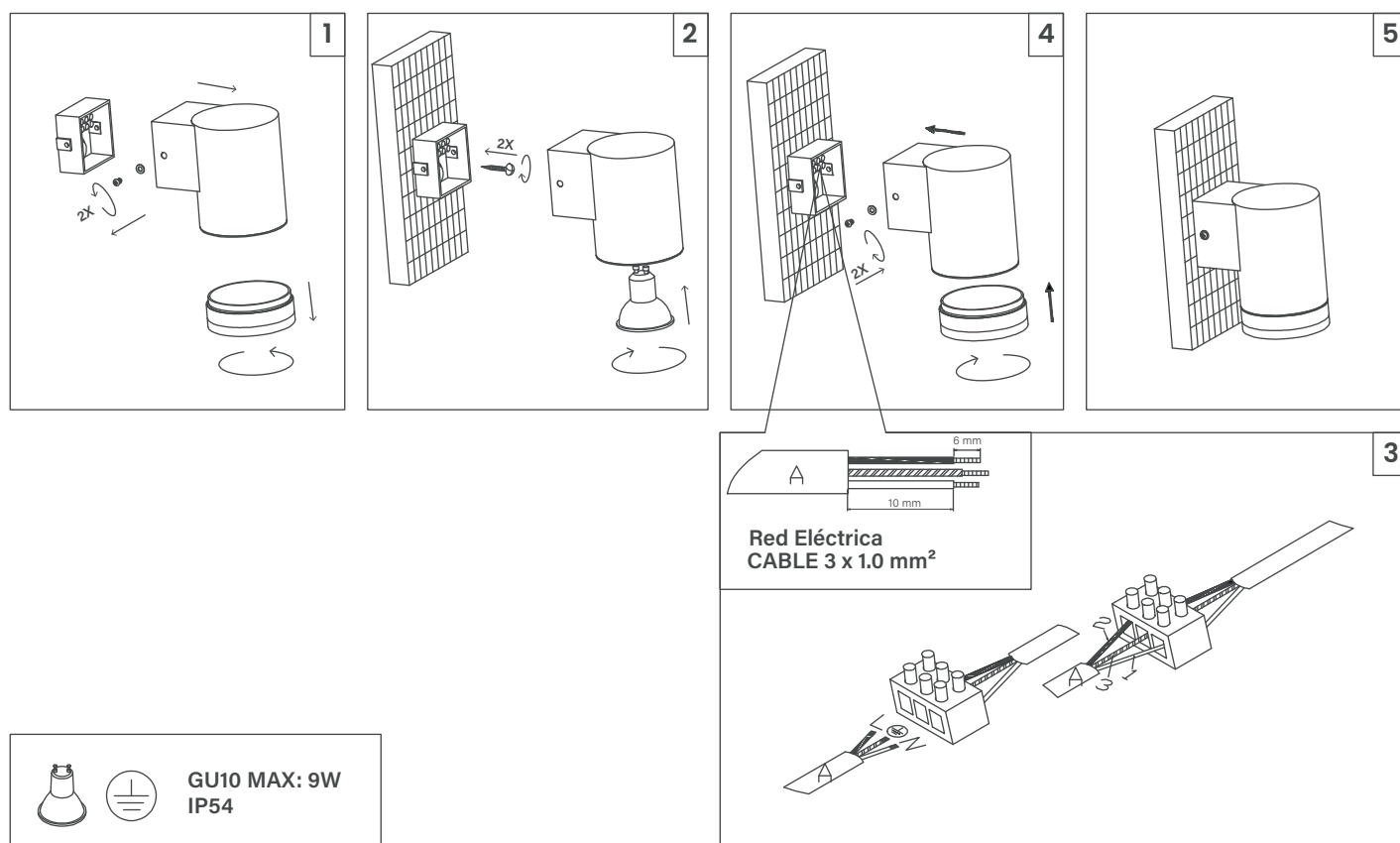
CÓDIGO DE PRODUCTO	ALIMENTACIÓN	POTENCIA	FUENTE DE LUZ	GRADO IP
SCL-INOTU1-NEG	220V ~ 50Hz	1x9W	GU10	IP54

⚠ IMPORTANTE

Lea cuidadosamente las instrucciones antes de comenzar la instalación, y guarde para referencia futura.
El artefacto debe ser instalado por un electricista matriculado y de acuerdo a las regulaciones locales. Asegúrese que la corriente esté desconectada antes de hacer la instalación o mantenimiento. Instale según se describe en esta hoja.

📄 GARANTÍA

SCLED garantiza al consumidor y usuario el correcto funcionamiento del producto y posibles reparaciones, o recambios del modelo debido a defectos de fabricación durante el periodo de 3 años desde la fecha de compra, habiendo respetado las instrucciones de instalación suministradas junto al producto.



GU10 MAX: 9W
IP54